



MANUEL

QSSSE

QUALITÉ | SANTÉ | SÉCURITÉ | ENVIRONNEMENT

Nos certifications



EDITORIAL

JOËL RIVASI | GÉRANT DE LA SARL RIVASI BTP



La société RIVASI BTP est implantée dans la Drôme, les Bouches-du-Rhône et l'Occitanie. Elle est spécialisée dans la construction d'ouvrages de tous types : bâtiments, génie civil et travaux publics.

En tant que gérant de la SARL RIVASI BTP, je reste toujours profondément engagé dans la prévention de la santé et de la sécurité de notre personnel, dans la volonté de satisfaire à toutes nos obligations de conformité, dans la protection de l'environnement et dans le principe principes de l'amélioration continue.

Pour cela, nous nous appuyons sur des normes de management ISO 9001 pour la qualité ISO 45001 et le référentiel MASE pour la santé et la sécurité, et ISO 14001 pour l'environnement.

Notre système QSSE est performant et nos résultats nous aident grandement à conserver nos clients, toujours satisfaits de nos prestations.

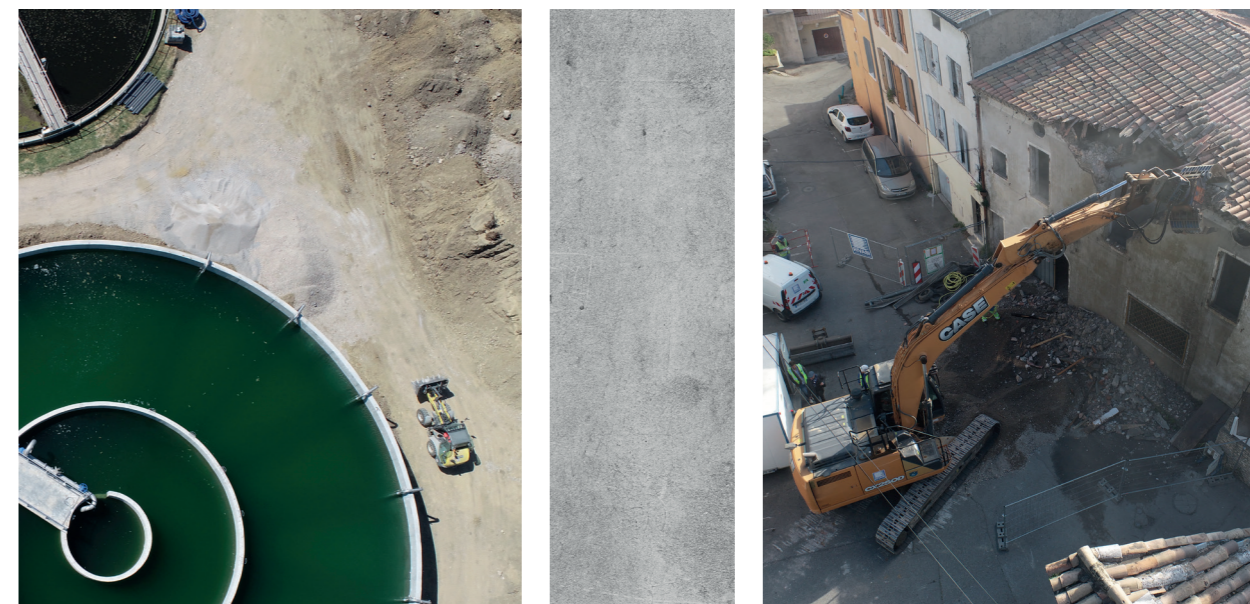
Toutefois, le contexte et les exigences de toutes les parties prenantes de notre entreprise évoluent. Nous avons besoin de nous adapter, continuellement.

Pour cela, nous travaillons sur nos axes de développement pour demain.

Ces axes sont la source de nos objectifs QSSE pour les prochaines années. Ils sont révisés en fonction de l'évolution du contexte et des opportunités qui se présentent.

Nous maintenons nos 3 AXES FONDAMENTAUX nécessaires à la pérennité de notre entreprise.


Joël RIVASI
Gérant



BÂTIMENTS

- Privé
- Public
- Industriel
- Génie civil
- Préfabrication des bétons

TRAVAUX PUBLICS

- Voiries et réseaux divers
- Plateforme industrielle
- Terrassement en grande masse
- Fibre optique
- Démolition
- Carrières
- Recyclage matériaux BTP

DÉVELOPPEMENT DURABLE

Le développement durable dans le BTP c'est favoriser le recyclage de nos déchets, gravats et enrobés. Aujourd'hui, nous pouvons construire sans détruire. C'est un élément essentiel pour notre avenir et celui de nos enfants. Nous devons développer les énergies durables et renouvelables.

Nos qualifications



Nos certifications



PLUS DE 60 ANS DE CONSTRUCTION



Fondée en 1927 par Joseph Rivasi, l'entreprise prend la forme d'une SARL en 1958. Transmise de père en fils, c'est aujourd'hui une entreprise familiale, régionale et indépendante qui emploie 153 personnes.

RIVASI BTP est implantée à La Bâtie Rolland, dans la Drôme, à proximité de Montélimar. Elle est spécialisée dans la réalisation d'ouvrages complexes en béton armé nécessitant l'emploi de coffrages spéciaux. Parce que la sécurité de son personnel, la satisfaction de ses clients et la protection de l'environnement font partie de ses valeurs, la SARL RIVASI BTP est engagée dans une politique de qualité, santé, sécurité et environnement.

- 1958
Création de la SARL RIVASI FRERES
- 1964
Obtention du premier certificat de capacité
- 1996
Les trois cousins créent la SARL RIVASI BTP
- 2008
L'entreprise fête ses 50 ans
- 2009
Première obtention des certifications iso 9001 et ohsas 18001
- 2010
Ouverture du bureau de Salon-de-Provence
- 2011
Première obtention de la certification iso 14001

- 2014
Obtention de qualifications Qualibat et FNTF
- 2015
Première obtention de la certification MASE
- 2018
Première obtention de la certification géoréférencement et détection
- 2021
Obtention de la nouvelle certification sécurité Iso 45001
- 2023
Ouverture du bureau de Saint-Aunès
- 2025
Premières journées de prévention

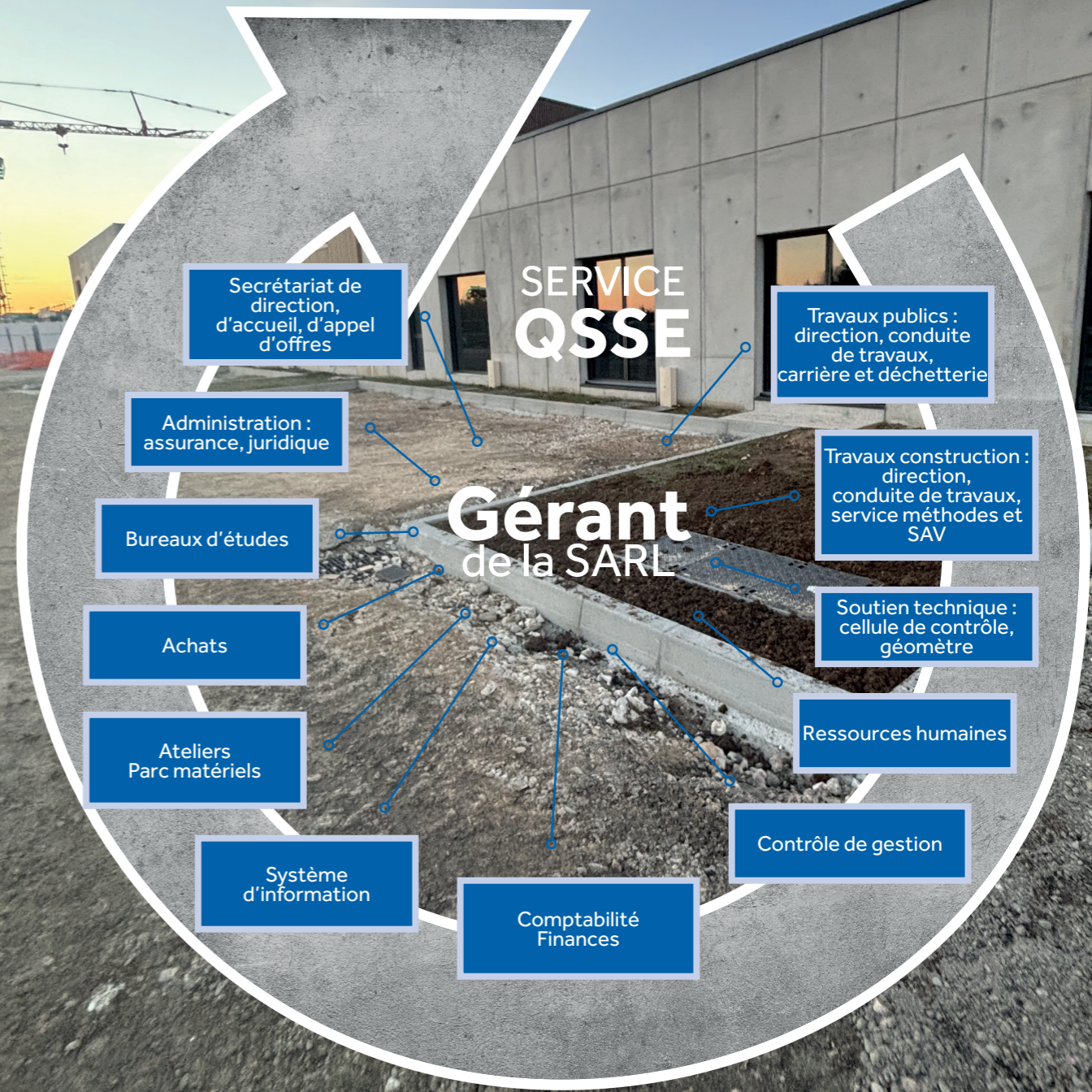
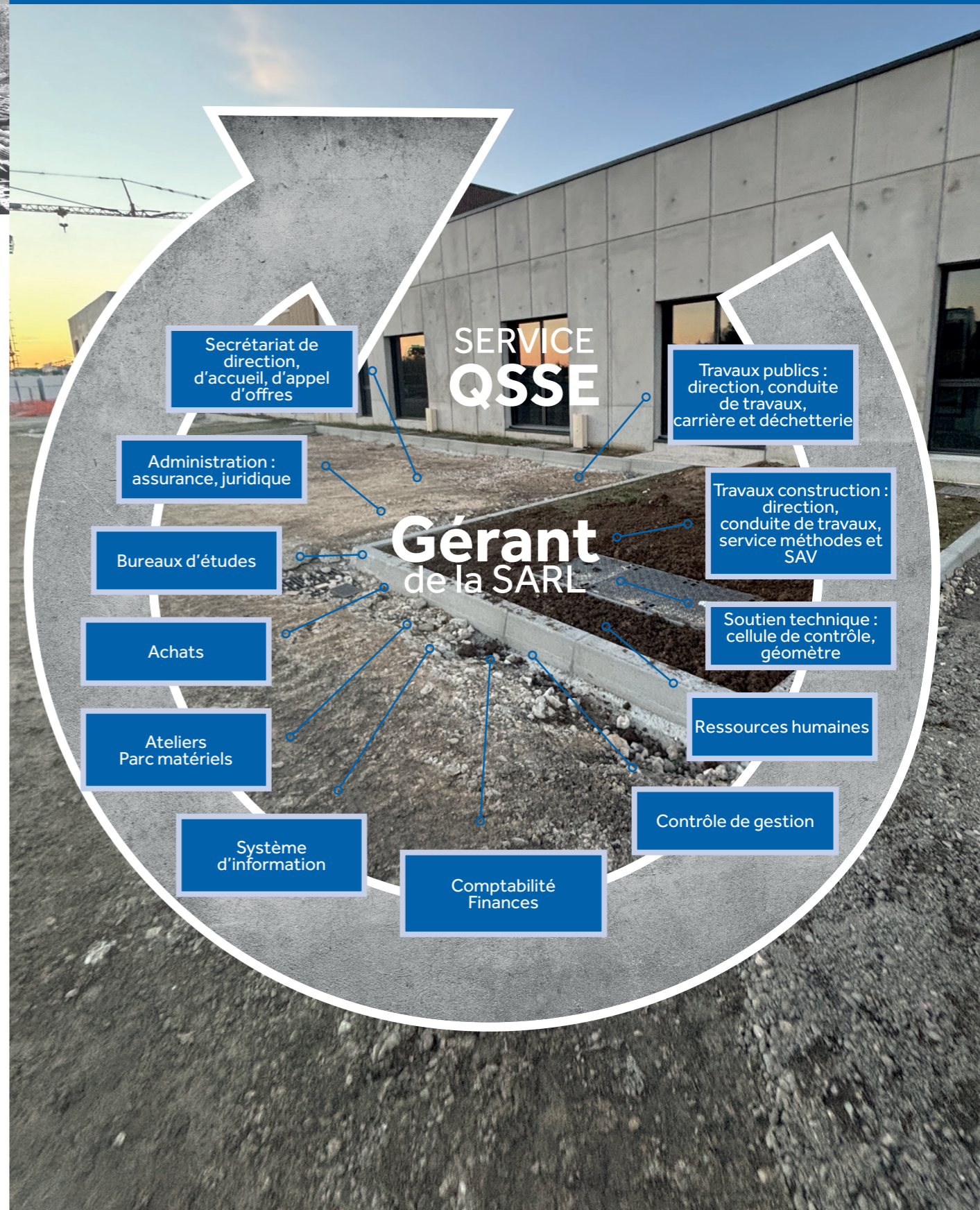

SIÈGE SOCIAL
LA BATIE ROLLAND
(26160)


BUREAUX
SALON DE PROVENCE
(13300)
SAINT-AUNES
(34130)


EFFECTIF
ENVIRON 153 SALARIÉS


CHIFFRE D'AFFAIRES
2024/2025 : 34 M€

ORGANIGRAMME DES SERVICES



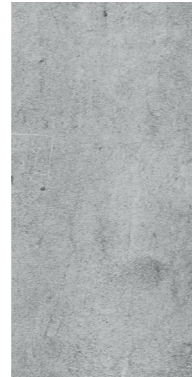
NOS ENGAGEMENTS

QUALITÉ | SANTÉ | SÉCURITÉ | ENVIRONNEMENT

QSSE

1

Respecter nos exigences légales, administratives et les autres.



6

Etre à l'écoute du personnel.



2

Respecter les référentiels des certifications de management géoréférencement.



7

Assurer la santé et la sécurité des personnes.



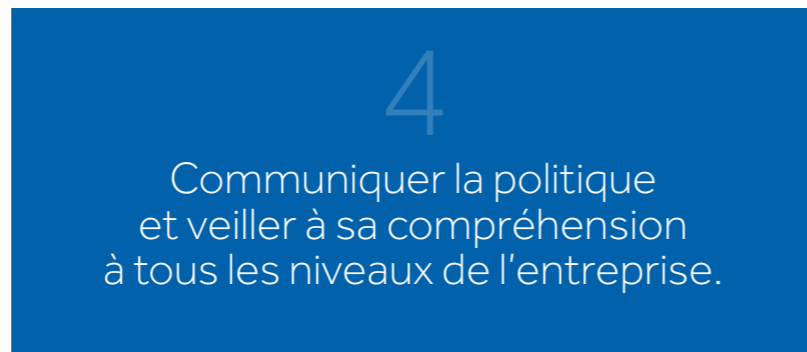
3

Ecouter le client et satisfaire à ses attentes.



4

Communiquer la politique et veiller à sa compréhension à tous les niveaux de l'entreprise.



8

Prévenir les risques de pollution des sols.



10

Promouvoir l'amélioration continue.



5

Impliquer l'ensemble du personnel dans l'atteinte des objectifs.



9

Communiquer et collaborer avec les prestataires externes, les organismes et les autorités administratives.



UNE STRATÉGIE DE PERFORMANCE



→ UNE RECHERCHE DE L'EFFICACITE OPTIMALE

Notre politique actuelle repose sur un système de management QSSE organisé autour des éléments suivants :

- prise en compte et traitement des exigences clients, des conditions d'hygiène, de santé, de sécurité des salariés et de la conjoncture actuelle,
- formalisation des processus,
- surveillance et mesure de la performance de ces processus,
- suivi du système de management en continu.



→ UN SERVICE QSSE

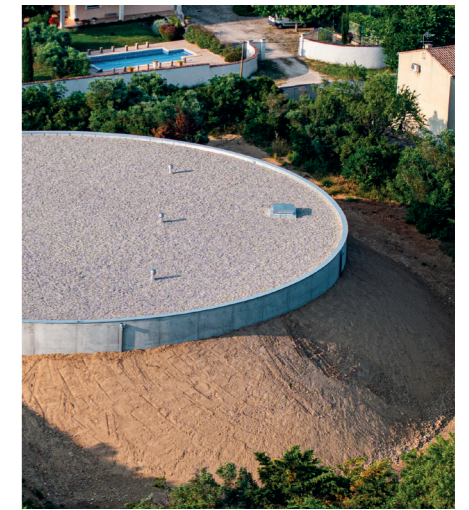
L'intégration de la fonction QSSE, au sein du comité de direction et de pilotage, lui permet de s'informer, de débattre, d'arbitrer, et de décider de nos axes d'amélioration dans les domaines d'application que sont la qualité, l'hygiène, la santé, la sécurité et l'environnement.



→ UN MANAGEMENT PAR LES PROCESSUS

Les processus sont une suite logique d'activités qui s'enchaînent et qui sont mis en œuvre par les différents services de l'entreprise.

L'approche par processus implique une vision transversale : elle incite les acteurs des différents services à travailler sur des objectifs communs et partagés.



1 AXE SANTÉ SÉCURITÉ ENVIRONNEMENT

- Développer notre culture SSE tout au long du cycle de vie de nos prestations en :
 - maîtrisant les risques pour diminuer nos accidents du travail et nos maladies professionnelles
 - sensibilisant régulièrement nos équipes y compris le personnel intérimaire
 - intégrant nos prestataires externes et les agences d'intérimaires dans notre approche
 - pérennisant la gestion des déchets



2 AXE MANAGEMENT

- Développer les capacités du système d'information
- Moderniser la gestion des compétences

3 AXE AMÉLIORATION CONTINUE

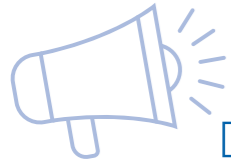
- Formaliser tous les contrôles sur les sites de production
- Optimiser le processus achats

Prochaine révision : Avril 2027

NOS OUTILS DE MANAGEMENT



LE MANAGEMENT QSSE EST PRÉSENT À TOUS LES NIVEAUX



DANS LA COMMUNICATION

Communication montante

- causeries,
- fiches actions,
- visites de chantiers ou d'ateliers,
- fiches retour d'expérience,
- communication digitale,
- CSE : Comité Social et Économique.

Communication descendante

- causeries,
- Flashes internes QSSE,

- communication digitale,
- plaquette commerciale,
- manuel QSSE,
- site internet,
- réunion annuelle des vœux,
- panneaux d'affichage,
- diffusion de la politique QSSE.

Aucune communication externe ne sera diffusée par l'entreprise sur ses aspects environnementaux significatifs.



DANS L'ORGANISATION

- un responsable QSSE au sein de la direction,
- deux animatrices QSSE,
- des pilotes de processus nommés,
- mise en place du numérique sur les chantiers,
- CSE : Comité Social Economique.



DANS LA FORMATION

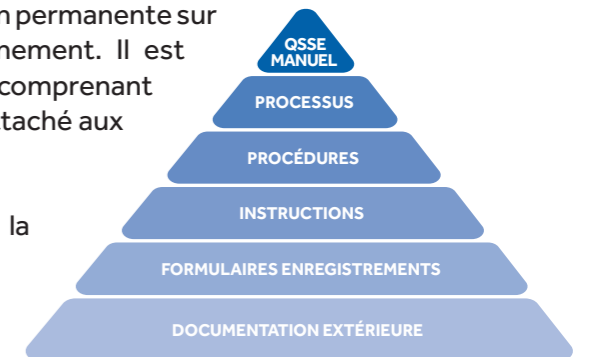
- plan de formation
- sensibilisation interne
- formation externe



PAR UNE DOCUMENTATION

Notre système de management s'appuie de façon permanente sur les processus Qualité-Santé-Sécurité-Environnement. Il est relayé par une documentation simple et efficace comprenant l'ensemble de notre savoir-faire, formalisé et rattaché aux différents processus correspondants.

L'ensemble des collaborateurs dispose de la documentation mise à jour par le service QSSE et appelée pyramide documentaire.



AUTOUR DES SUJETS DE DISCUSSIONS

- causeries, visites, audits de chantiers et débriefings divers (accidents, presque-accidents, situations dangereuses, retours d'expériences),
- réunions planning, audits système,
- réunions encadrement chantiers, comités de pilotage MASE et revues de direction.



FINALITÉ DES PROCESSUS

CARTOGRAPHIE

PRÉPARER LE CHANTIER

Préparer le chantier afin d'optimiser l'exécution.

AMÉLIORATION CONTINUE

Définir une politique QSSE et des objectifs, les communiquer, planifier les actions, les suivre et évaluer leurs atteintes afin d'améliorer la performance du système QSSE.

TRAITER L'APPEL D'OFFRES ET LA COMMANDE

Rendre en temps et en heure le dossier répondant aux exigences techniques et financières pour obtenir une commande.

ATELIERS : MENUISERIE, PRÉFABRICATION, SERRURERIE

Réaliser le produit conformément aux plans bon pour exécution et délais approuvés.

RÉALISER LE CHANTIER ET LE FACTURER

Réaliser l'ouvrage conformément à la demande du client suivant les règles de l'art et au meilleur coût convenu à la contre étude.

MATÉRIEL

Fournir le matériel en bon état de fonctionnement et en conformité réglementaire.

RESSOURCES HUMAINES

Assurer la disponibilité des compétences nécessaires au fonctionnement efficace de l'entreprise et fidéliser les collaborateurs.

SYSTEME D'INFORMATION

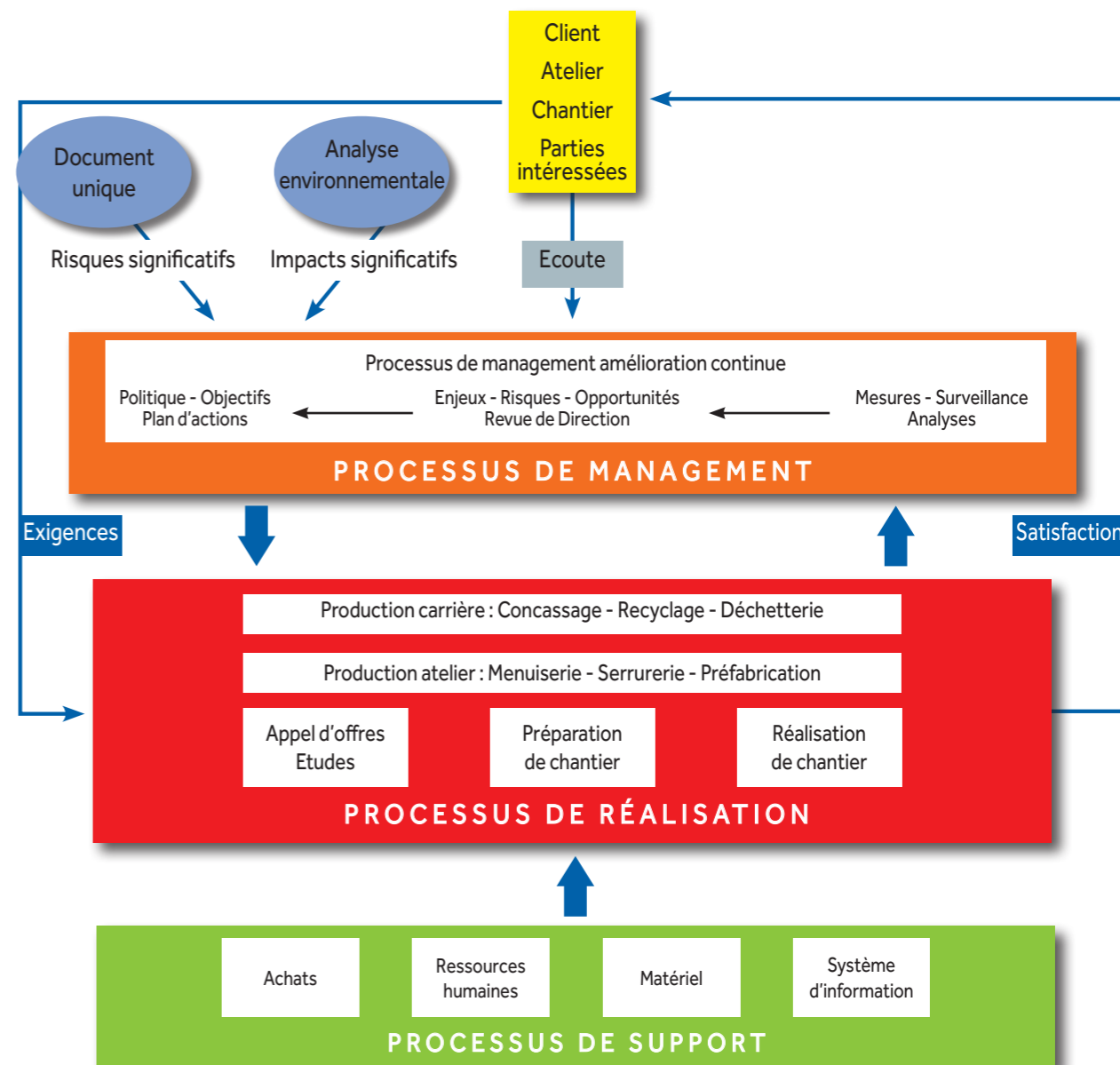
S'assurer de l'alignement stratégique du système informatique, améliorer la productivité et améliorer la résilience.

ACHATS

Prospecter, sélectionner, analyser, contractualiser avec les prestataires extérieurs au meilleur rapport qualité/prix/délai.

CARRIÈRE

Mettre à disposition un stock de granulats conformes.



Nos périmètres de certification :
Bâtiment • Génie civil • Travaux publics • Préfabrication béton • Carrière - recyclage

Dans cette cartographie :
- les interactions entre les processus sont représentées par les flèches.
- chaque processus est client/fournisseur dans une relation d'entreprise.

Le système de management QSSE s'applique à l'ensemble de nos activités à l'exception :
- conception et développement (documents et plans fournis par les maîtres d'oeuvre et/ou les maîtres d'ouvrage et/ou des prestataires externes).
- bureau de Saint-Aunès (34130).

PROCÉDURES

QUALITÉ



- Les achats,
- La formation,
- Les investissements,
- Les audits internes,
- Devis travaux supplémentaires ou devis divers,
- Actions correctives et préventives,
- Maîtrise des enregistrements,
- Maîtrise des documents et des données,
- Maîtrise du produit non conforme,
- Recrutement,
- Paie,
- Logistique,
- Gestion de la sous-traitance,
- Evolution de carrière interne,
- Géoréférencement et détection,
- Veille réglementaire et normative,
- Evaluation des fournisseurs,
- Vérification des instruments de mesure et de surveillance,
- Identification et suivi des réparations mécaniques,
- Traitement des litiges fournisseurs et sous-traitants,
- Accueil nouvel embauché,
- Organisation liée aux travaux d'amiante,
- Attestation de travaux, certificat de qualification,
- Levée des cautions et des retenues de garantie,
- Cellule de contrôles internes,
- Méthodes,
- Archivage papier,
- Codification analytique chantier,
- Comment réagir en cas d'impayés,
- Gestion du matériel,
- Procédure départ salarié,
- Gestion des vêtements de travail et EPI,
- Dématérialisation des réponses d'appel d'offres,
- Identification et suivi des sinistres,
- Traitement des commandes externes de préfabrication,
- Réalisation des courbes granulométriques.



LES JOURNÉES DE PRÉVENTION SEPTEMBRE 2025

• Les deux journées prévention organisées par le service QSSE de RIVASI BTP au mois de septembre 2025 s'inscrivent pleinement dans sa **politique de santé et de sécurité au travail**.

• Elles visent à renforcer la culture santé/sécurité, à sensibiliser les équipes aux risques professionnels et à rappeler que **la santé et la sécurité sont des priorités essentielles sur tous nos chantiers**.

• Elles se sont appuyées sur **des ateliers pratiques** (ergonomie, risque routier, échauffement, nutrition, addictions, extincteurs, engins et électroportatif).

• Ces deux journées favorisent, par une approche concrète, l'échange, la responsabilisation et l'adoption de bonnes pratiques au service d'**un environnement de travail plus sûr et plus performant**.

SÉCURITÉ

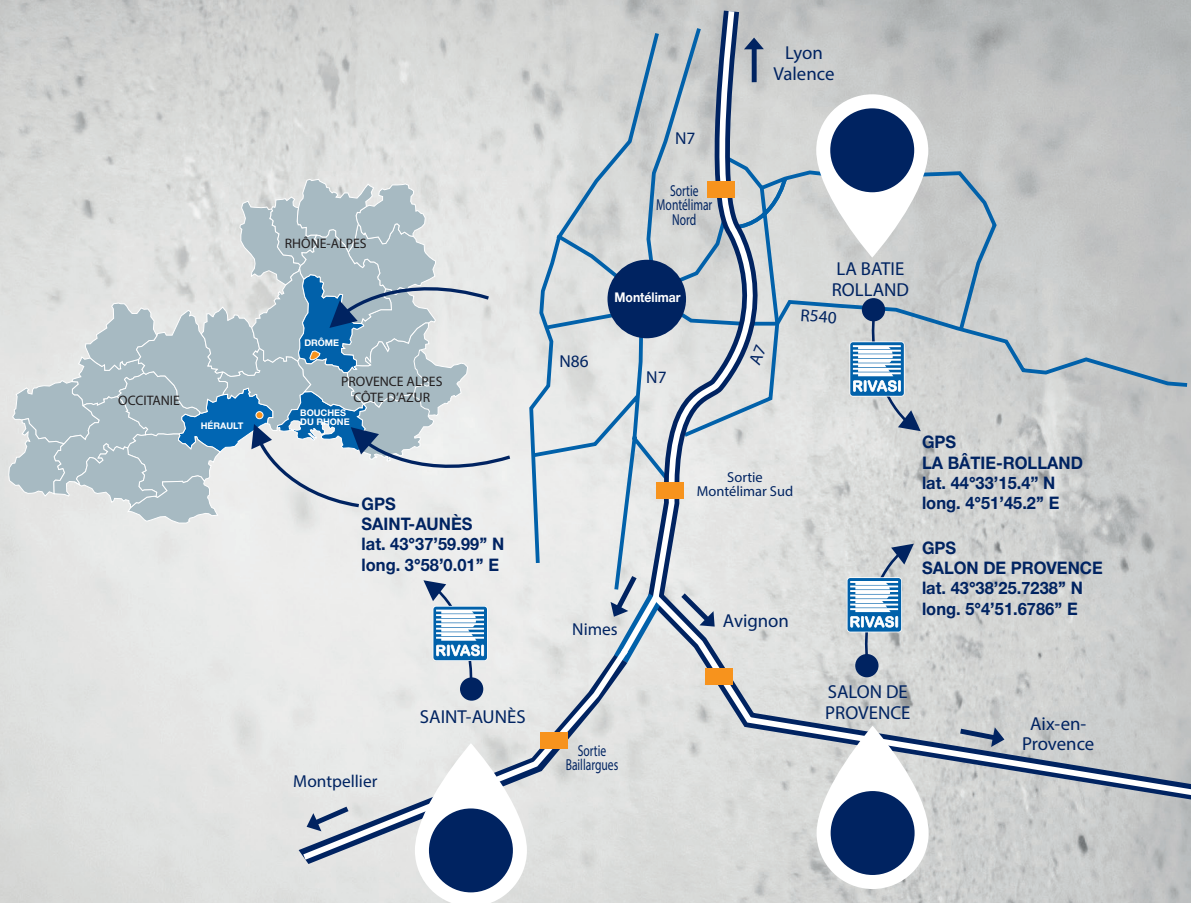


- Procédure en cas d'accident de travail,
- Procédure suivi du document unique et du document santé et sécurité,
- Prévention des situations d'urgence et capacité à réagir.
- COVID-19

ENVIRONNEMENT



- Analyse environnementale,
- Prévention des situations d'urgence,
- Gestion administrative des déchets de la déchetterie,
- Gestion des déchets sur chantier,
- Surveillance et mesurage,
- Sensibilisation au système management environnemental.



LA BATIE ROLLAND
16, av. Lieutenant Cheynis
04 75 91 80 30

RIVASI
B.T.P

SALON DE PROVENCE
165, av. Georges Borel
04 90 55 17 10

RIVASI
B.T.P

SAINT-AUNÈS
320, rue de la Garriguette
04 28 95 10 85

RIVASI
B.T.P