



www.rivasi.com

MANUEL QSSE

Qualité
Santé
Sécurité
Environnement



Nos certifications



Mise à jour : Avril 2023

EDITORIAL



La société **RIVASI BTP** est implantée dans la Drôme et les Bouches-du-Rhône.

Elle est spécialisée dans la construction d'ouvrages de tous types : bâtiments, génie civil et travaux publics.

En tant que gérant de la **SARL RIVASI BTP**, je suis profondément engagé dans la prévention de la santé et de la sécurité de nos personnels, avec la volonté de satisfaire à toutes nos obligations de conformité, dans la protection de l'environnement en suivant les principes de l'amélioration continue.

Pour cela, nous nous appuyons sur des normes de management **ISO 9001** pour la qualité **ISO 45001** et le référentiel **MASE** pour la santé et la sécurité, et **ISO 14001** pour l'environnement.

Notre système **QSSE** est performant et nos résultats nous aident grandement à conserver nos clients, toujours satisfaits de nos prestations.

Toutefois, le contexte et les exigences de toutes les parties prenantes de notre entreprise évoluent. Nous avons besoin de nous adapter, continuellement.

Pour cela, nous allons travailler sur nos axes de développement pour demain.

Ces axes seront la source de nos objectifs **QSSE** pour les prochaines années. Ils pourront être révisés en fonction de l'évolution du contexte et des opportunités qui se présenteront.

Nous avons défini **3 AXES FONDAMENTAUX** nécessaires à la pérennité de notre entreprise.


Joël RIVASI



DÉVELOPPEMENT DURABLE

Le développement durable dans le BTP c'est favoriser le recyclage de nos déchets, gravats et enrobés.

Aujourd'hui, nous pouvons construire sans détruire. C'est un élément

essentiel pour notre avenir et celui de nos enfants.

Nous devons développer les énergies durables et renouvelables.

BÂTIMENTS

- Privé
- Public
- Industriel

GÉNIE CIVIL

- Réalisation ou réhabilitation d'ouvrages d'art
- Ouvrages étanches
- Silo

TRAVAUX PUBLICS

- Voiries et réseaux divers
- Plateforme industrielle
- Terrassement en grande masse
- Fibre optique

ACTIVITÉS SPÉCIFIQUES

- Démolition
- Préfabrication des bétons
- Recyclage des matériaux du BTP
- Carrière
- Réparations structurelles
- Géoréférencement et détection des réseaux



Nos certifications



Nos qualifications



Plus de 60 ans de construction...

Fondée en 1927 par Joseph Rivasi, l'entreprise prend la forme d'une SARL en 1958. Transmise de père en fils, c'est aujourd'hui une entreprise familiale, régionale et indépendante qui emploie 150 personnes.

RIVASI BTP est implantée à La Bâtie Rolland, dans la Drôme, à proximité de Montélimar. Elle est spécialisée dans la réalisation d'ouvrages complexes en béton armé nécessitant l'emploi de coffrages spéciaux. Parce que la sécurité de son personnel, la satisfaction de ses clients et la protection de l'environnement font partie de ses valeurs, la SARL RIVASI BTP est engagée dans une politique de qualité, sécurité et environnement.



- 1958 : Création de la SARL RIVASI FRERES
- 1964 : Obtention du premier certificat de capacité
- 1996 : Les trois cousins créent la SARL RIVASI BTP
- 2008 : L'entreprise fête ses 50 ans
- 2009 : Obtention des certifications ISO 9001 et OHSAS 18001
- 2010 : Ouverture de l'agence de Salon-de-Provence
- 2011 : Obtention de la certification ISO 14001
- 2012 : Prix Aquaplus
- 2014 : Obtention de qualifications Qualibat et FNTP
- 2015 : Obtention de la certification MASE
- 2018 : Obtention de la certification géoréférencement et détection
- 2021 : Renouvellement des certifications ISO 9001 et 14001 et obtention de la certification ISO 45001

CARTE D'IDENTITÉ

Effectif

Environ 147 salariés

Siège social

26160 LA BATIE ROLLAND

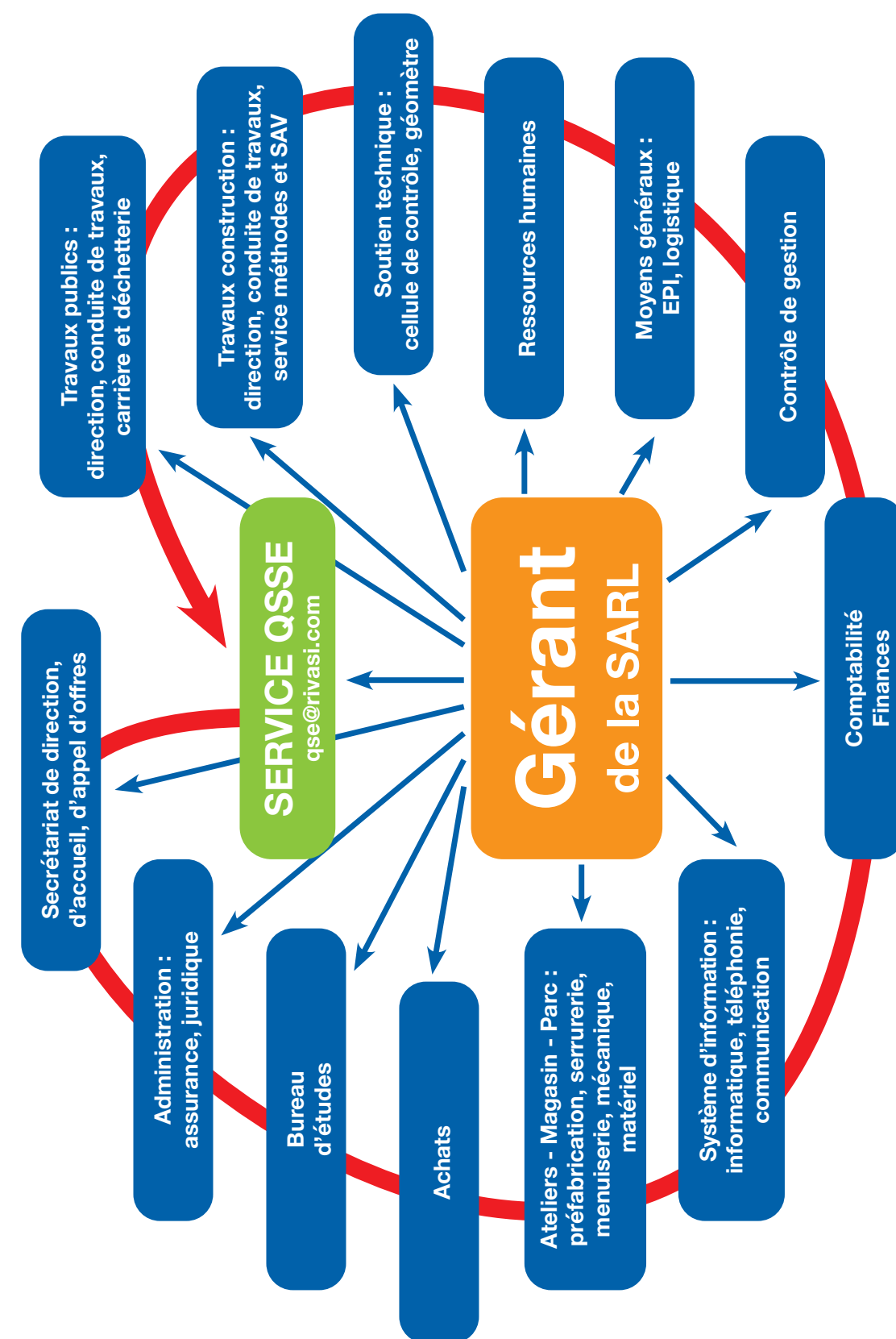
Chiffre d'affaires

2021/2022 : 27 M€

Agence

13300 SALON DE PROVENCE

Organigramme des services



Nos engagements QSSE

QSSE : **Q**ualité, **S**anté, **S**écurité et **E**nvironnement



ENGAGEMENT 1

Respecter nos exigences légales, administratives et les autres.

ENGAGEMENT 2

Respecter les référentiels des certifications de management géoréférencement et détection.

ENGAGEMENT 6

Etre à l'écoute du personnel.

ENGAGEMENT 3

Ecouter le client et satisfaire à ses attentes.

ENGAGEMENT 4

Communiquer la politique et veiller à sa compréhension à tous les niveaux de l'entreprise.

ENGAGEMENT 7

Assurer la santé et la sécurité des personnes.

ENGAGEMENT 8

Prévenir les risques de pollution des sols.

ENGAGEMENT 5

Impliquer l'ensemble du personnel dans l'atteinte des objectifs.

ENGAGEMENT 9

Communiquer et collaborer avec les prestataires externes, les organismes et les autorités administratives.

ENGAGEMENT 10

Promouvoir l'amélioration continue.



Pour une **stratégie** performante

UNE RECHERCHE DE L'EFFICACITE OPTIMALE

Notre politique actuelle repose sur un système de management QSSE organisé autour des éléments suivants :

- prise en compte et traitement des exigences clients, des conditions d'hygiène, de santé, de sécurité des salariés et de la conjoncture actuelle,
- formalisation des processus,
- surveillance et mesure de la performance de ces processus,
- suivi du système de management en continu.



UN SERVICE QSSE

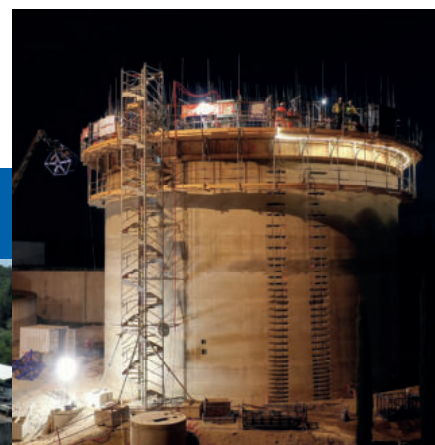
L'intégration de la fonction QSSE, au sein du comité de direction et de pilotage, lui permet de s'informer, de débattre, d'arbitrer, et de décider de nos axes d'amélioration dans les domaines d'application que sont la qualité, l'hygiène, la santé, la sécurité et l'environnement.

UN MANAGEMENT PAR LES PROCESSUS

Les processus sont une suite logique d'activités qui s'enchaînent et qui sont mis en œuvre par les différents services de l'entreprise. L'approche par processus implique une vision transversale de l'entreprise : elle incite les acteurs des différents services de l'entreprise à travailler sur des objectifs communs et partagés.



Qualité Santé Sécurité Environnement



NOS 3 AXES DE DÉVELOPPEMENT

→ Axe Santé Sécurité Environnement

- Développer notre culture SSE tout au long du cycle de vie de nos prestations en :
 - maîtrisant les risques pour diminuer nos accidents du travail et nos maladies professionnelles
 - sensibilisant régulièrement nos équipes y compris le personnel intérimaire
 - intégrant nos prestataires externes et les agences d'intérimaires dans notre approche
 - pérennisant la gestion des déchets

→ Axe management

- Etre acteur de la transition numérique
- Développer notre politique de communication

→ Axe amélioration continue

- Formaliser tous les contrôles sur les sites de production
- Optimiser le suivi des non qualités
- Optimiser le processus achats

Prochaine révision : Avril 2024



Nos outils de management

Le management QSSE est présent à tous les niveaux :

DANS L'ORGANISATION

- un responsable QSSE au sein de la direction,
- deux animatrices QSSE,
- des pilotes de processus nommés,
- mise en place du numérique sur les chantiers,
- CSE : Comité Social Economique.

AUTOUR DES SUJETS DE DISCUSSIONS

- causeries, visites, audits de chantiers et débriefings divers (accidents, presque-accidents, situations dangereuses, retours d'expériences),
- réunions planning, audits système,
- réunions encadrement chantiers, comités de pilotage MASE et revues de direction.

DANS LA COMMUNICATION

Communication montante :

- causeries,
- fiches action,
- visites de chantiers ou d'ateliers,
- fiches retour d'expérience,
- communication digitale,
- CSE.

Communication descendante :

- causeries,
- flashes internes trimestriels QSSE,
- communication digitale,
- plaquette commerciale,
- manuel QSSE,
- site internet,
- réunion annuelle des vœux,
- panneaux d'affichage,
- diffusion de la politique QSSE.

Aucune communication externe ne sera diffusée par l'entreprise sur ses aspects environnementaux significatifs.

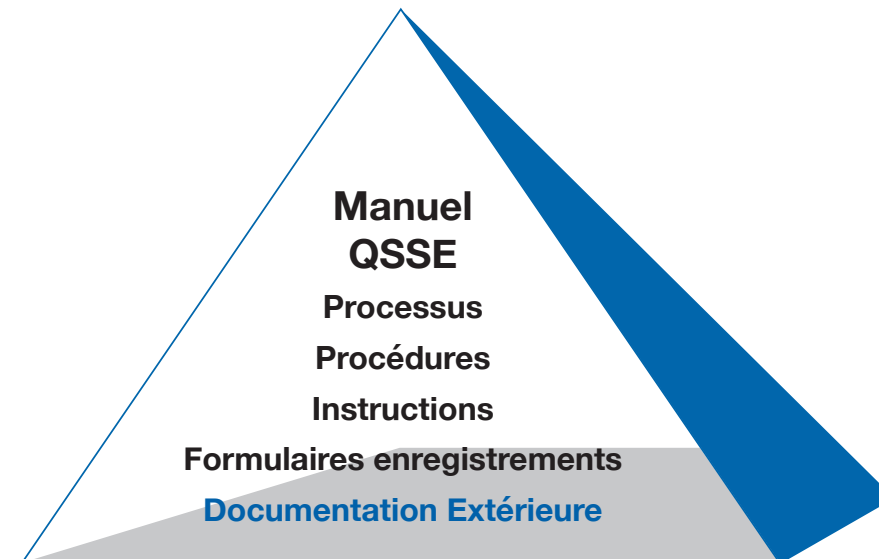
DANS LA FORMATION

- plan de formation
- sensibilisation interne
- formation externe



PAR UNE DOCUMENTATION

Notre système de management s'appuie de façon permanente sur les processus Qualité-Santé-Sécurité-Environnement. Il est relayé par une documentation simple et efficace comprenant l'ensemble de notre savoir-faire, formalisé et rattaché aux différents processus correspondants. L'ensemble des collaborateurs dispose de la documentation mise à jour par le service QSSE et appelée pyramide documentaire.



Finalité des processus

▶ Préparer le chantier

Préparer le chantier afin d'optimiser l'exécution

▶ Traiter l'appel d'offre et la commande

Rendre en temps et en heure le dossier répondant aux exigences techniques et financières pour obtenir une commande

▶ Réaliser le chantier et le facturer

Réaliser l'ouvrage conformément à la demande du client suivant les règles de l'art et au meilleur coût convenu à la contre étude

▶ Ressources humaines

Assurer la disponibilité des compétences nécessaires au fonctionnement efficace de l'entreprise et fidéliser les collaborateurs

▶ Achats

Prospecter, sélectionner, analyser, contractualiser avec les prestataires extérieurs au meilleur rapport qualité/prix/délai

▶ Amélioration continue

Définir une politique QSSE et des objectifs, les communiquer, planifier les actions, les suivre et évaluer leurs atteintes afin d'améliorer la performance du système QSSE

▶ Atelier : menuiserie, Préfa, Serrurerie

Réaliser le produit conformément aux plans bon pour exécution et délais approuvés

▶ Matériel

Fournir le matériel en bon état de fonctionnement et en conformité réglementaire

▶ Informatique

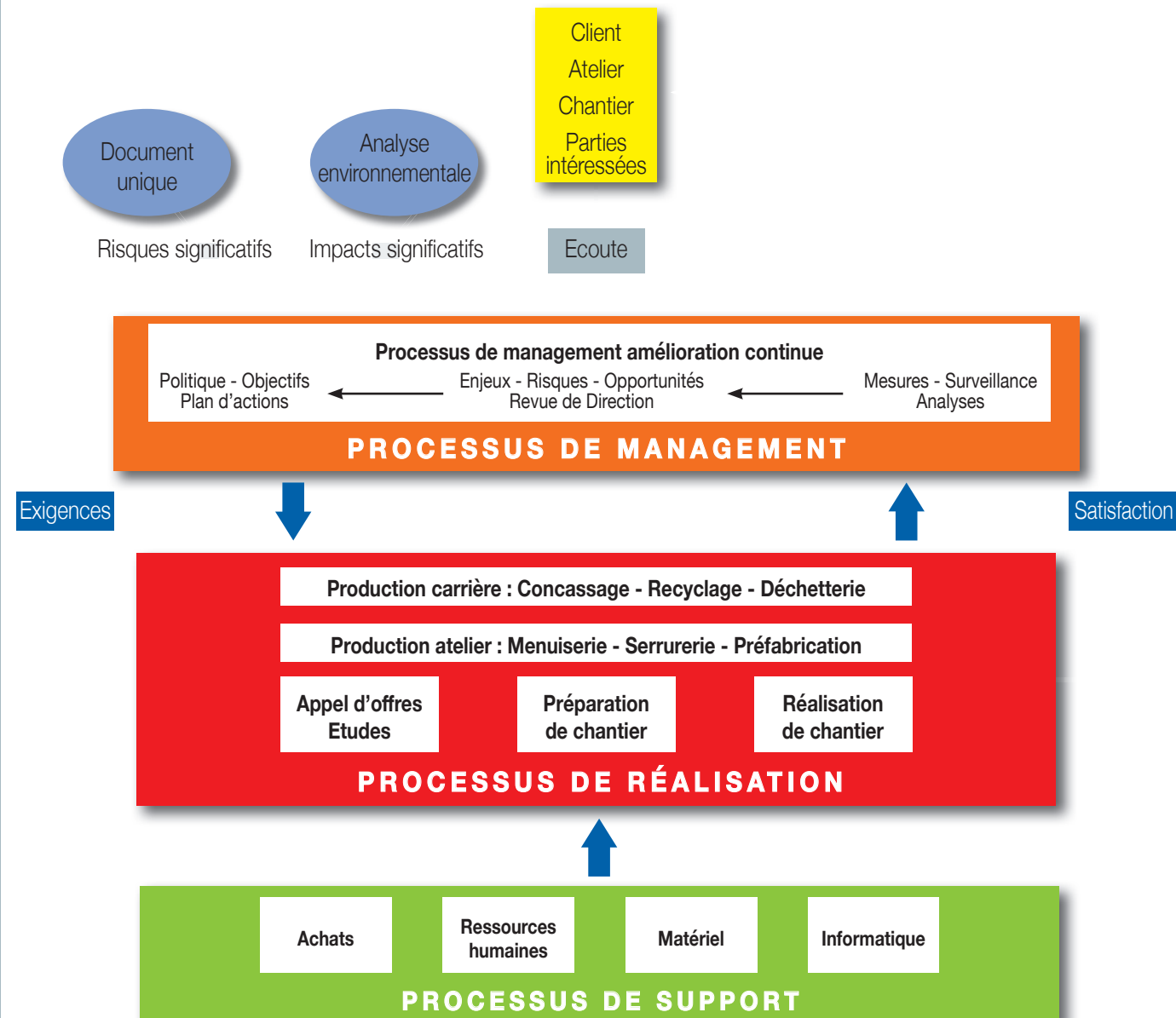
S'assurer que le personnel dispose d'outils informatiques leur permettant de communiquer entre tous les processus et avec les parties intéressées, en respectant la sécurisation des données

▶ Carrière

Mettre à disposition un stock de granulats conformes



CARTOGRAPHIE



Dans cette cartographie :

- les interactions entre les processus sont représentées par les flèches.
- chaque processus est client/fournisseur dans une relation d'entreprise.

Le système de management QSSE s'applique à l'ensemble de nos activités à l'exception du chapitre : conception et développement.



Siège

16, avenue Lieutenant Cheynis
26160 LA BATIE ROLLAND

Tél. 04 75 91 80 30

Fax 04 75 91 80 31

Agence

165 avenue Georges Borel
13300 SALON DE PROVENCE

Tél. 04 90 55 17 10

Fax 04 90 55 17 74

info@rivasi.com
www.rivasi.com

